

**osiedle**  
**KWIETNY OGRÓD**  
zielen





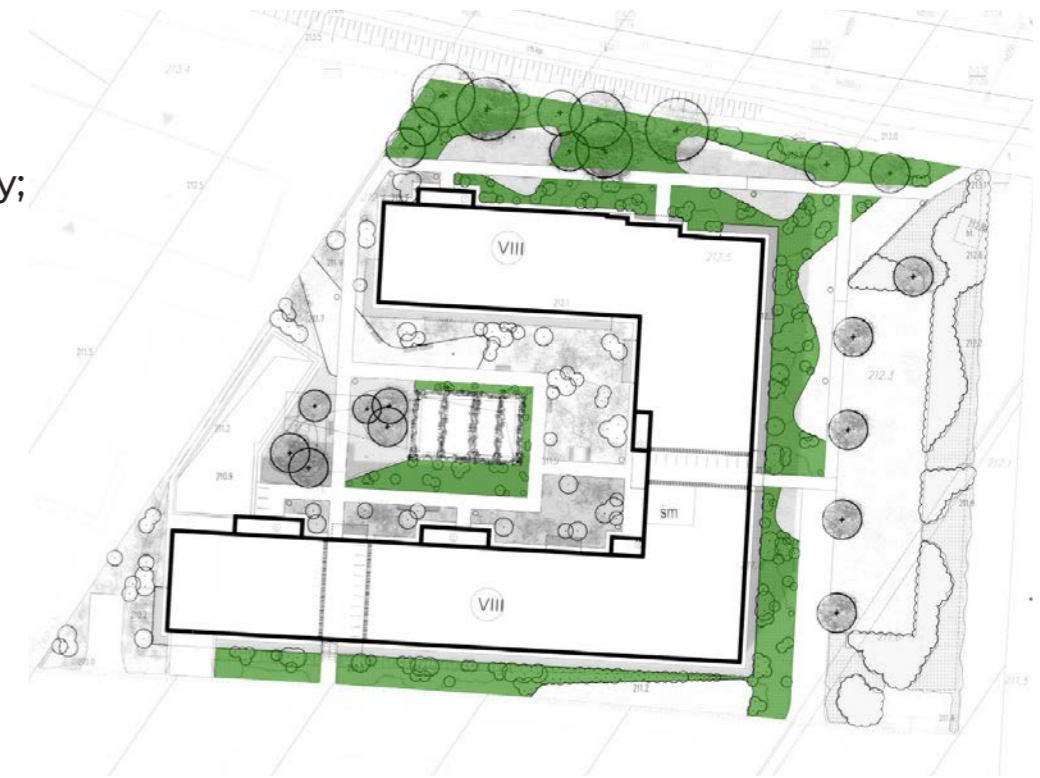
# KWIETNY OGRÓD

## koncepcja zieleni

### - dobór roślinności

## 1 - RABATA BYLIN I KRZEWÓW

- kompozycja krzewów, bylin i traw ozdobnych;
- główną strukturę tworzą grupy krzewów oraz krzewy solitery;
- wypełnienie stanowią byliny, trawy ozdobne, a także krzewy okrywowe.



hortensja bukietowa



tawuła Billarda



jaśminowiec wonny



tawlina jarzębolistna



wierzba purpurowa Nana



dereń Sibirica



śnieguliczka Chenaulta `Hancock`



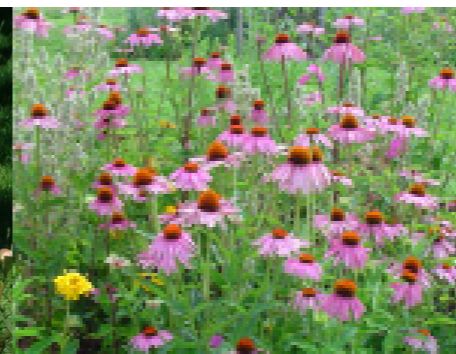
miskant chiński `Purpurascens`



śmiałek darniowy



liliowce



jeżówka purpurowa



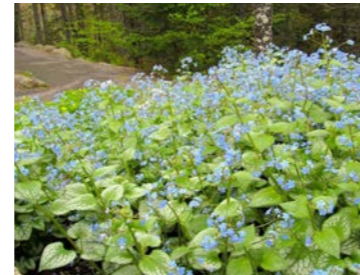
szałwia omszona



pióropusznik strusi



zawilec



brunnera



krwawnik



jasnota plamista



bodziszek



krwawnica



funkie

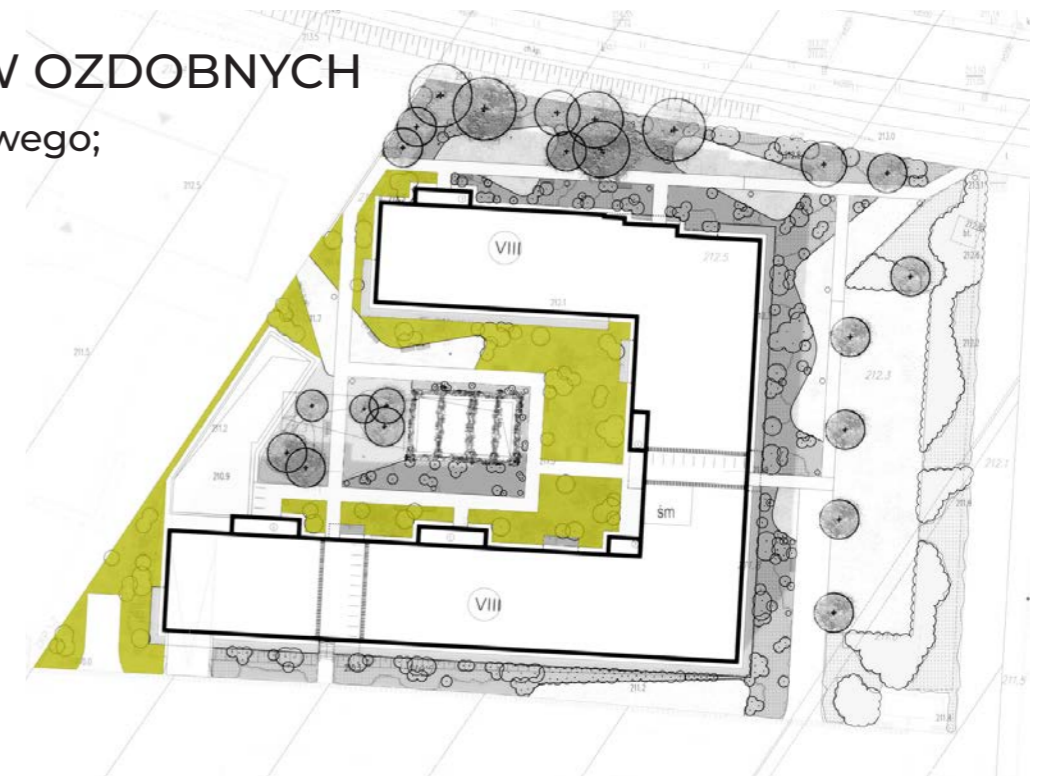
# KWIETNY OGRÓD

## koncepcja zieleni

### - dobór roślinności

## 2 - RABATA Z DOMINUJĄCYM UDZIAŁEM TRAW OZDOBNYCH

- dominujący udział traw ozdobnych, głównie śmiełka darniowego;
- wśród traw krzewy zaprojektowane w grupach po 2-5;
- jako akcent dodatkowe gatunki traw oraz byliny i paprocie.



hortensja bukietowa



pęcherznica kalinolistna



laurowiśnia wschodnia



porzeczkę alpejską 'Schmidt'



tawuła brzoźolistna 'Tor'



rodgersja kasztanowcolistna



śmiełek darniowy - GŁÓWNY GATUNEK



rozplenica japońska



turzyca muskegońska



miskant chiński 'Purpurascens'



liliiowce



pióropusznik strusi

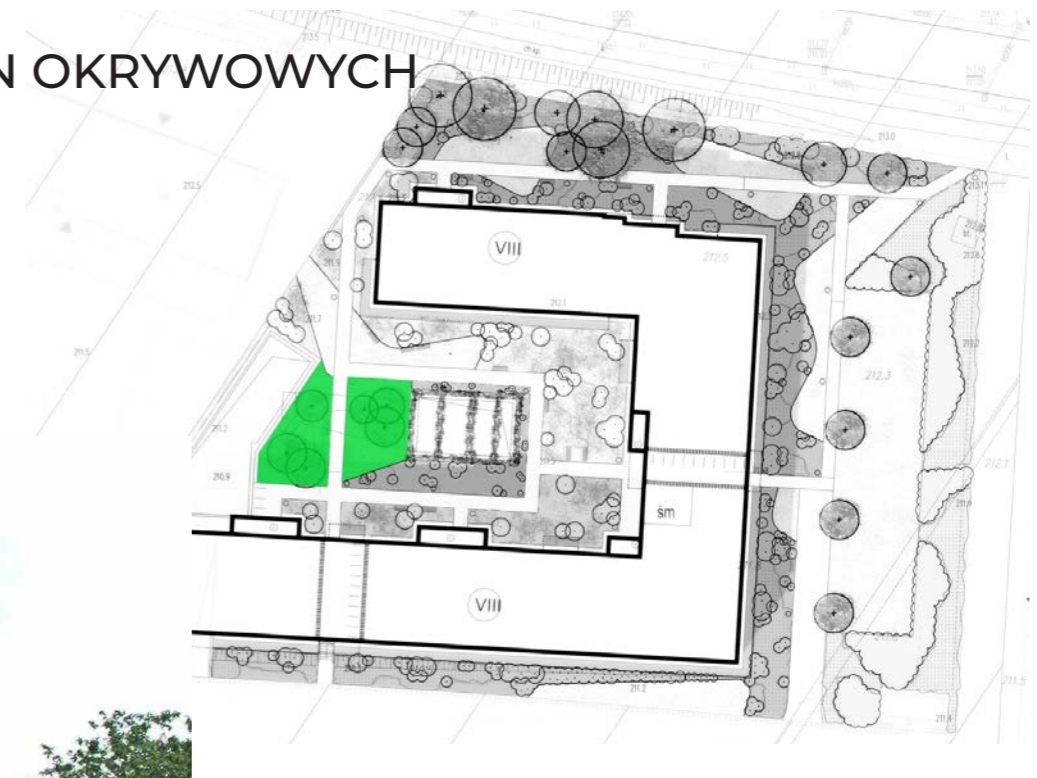
# KWIETNY OGRÓD

## koncepcja zieleni

### - dobór roślinności

### 3 - RABATA Z DOMINUJĄCYM UDZIAŁEM BYLIN OKRYWOWYCH

- główny element kompozycyjny stanowią grupy drzew wielopniowych;
- pod drzewami, na niewielkich formowanych wzniesieniach będą rosły byliny okrywowe, np. runianka japońska.



klon polny - forma wielopniowa



dereń jadalny - małe drzewo/ duży krzew. Forma wielopniowa



klon tatarski Ginnala - forma wielopniowa



runianka japońska



pióropusznik strusi

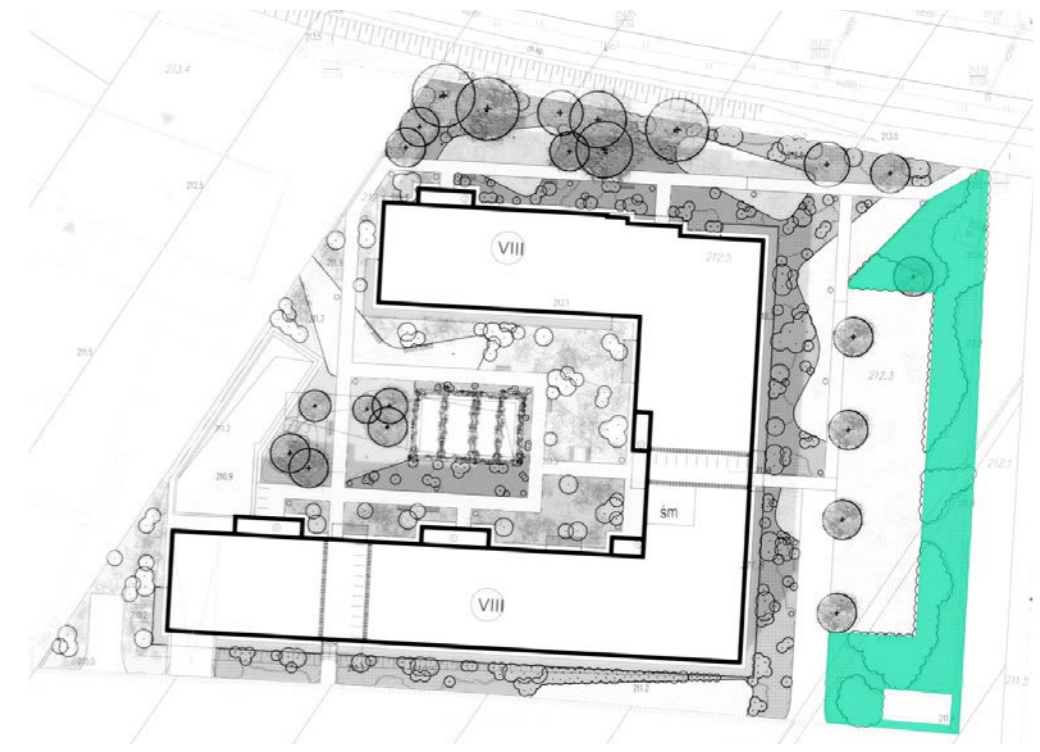
# KWIETNY OGRÓD

## koncepcja zieleni

### - dobór roślinności

#### 4 - ZIELEŃ IZOLACYJNA - GRUPY KRZEWÓW

- główny element kompozycyjny stanowią 1-2 gatunkowe grupy wysokich (ok. 2-3 m) krzewów;
- obszary pomiędzy wysokimi krzewami porośnięte będą krzewami okrywowymi, głównie śnieguliczką Chenaulta `Hancock`.



wierzba purpurowa Nana



dereń Sibirica



śnieguliczka Chenaulta `Hancock`

# KWIETNY OGRÓD

## koncepcja zieleni

### - dobór roślinności

## 5 - PNAĆZA OKRYWOWE

- miejsca pod balkonami porastać będą pnącza, które znakomicie pełnią też funkcję roślin okrywowych, a dodatkowo znoszą zacienienie: bluszcz pospolity i trzmielina Fortune'a



bluszcz pospolity

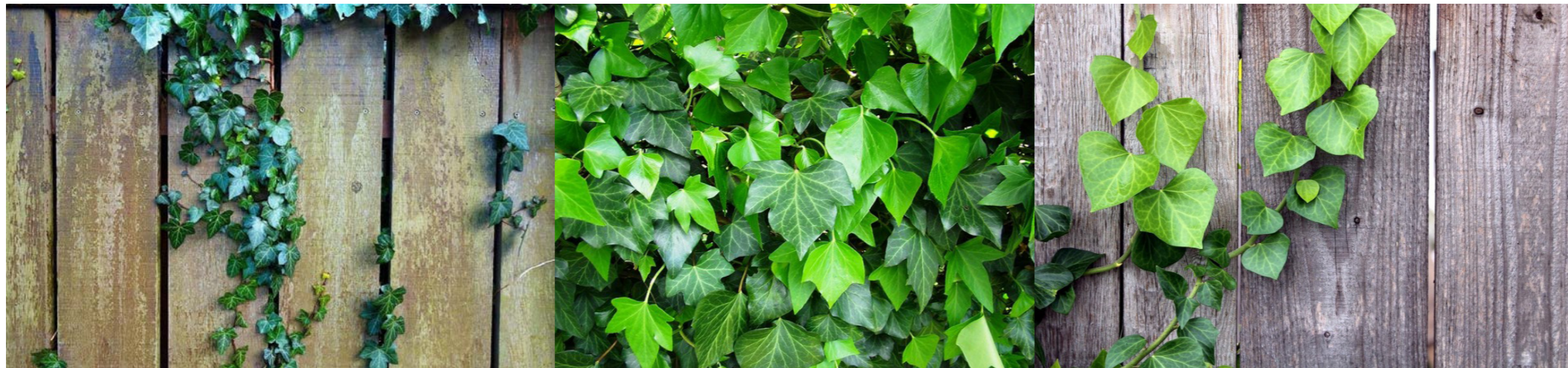


trzmielina Fortune'a `Coloratus`

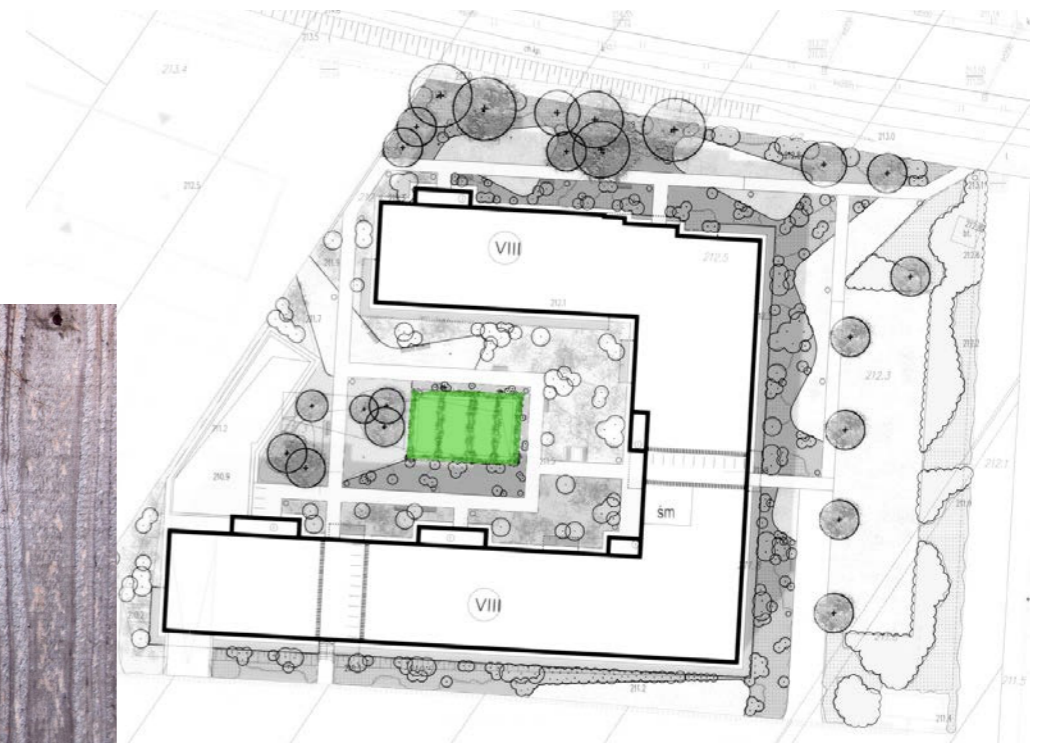


## 6 - PNAĆZA NA PERGOLI

- słupy pergoli i elementy konstrukcyjne porośnięte będą pnączem. Najlepiej sprawdzi się zimozielone pnącze, tolerujące zacienienie, tj. bluszcz pospolity.



bluszcz pospolity





# KWIETNY OGRÓD

## koncepcja zieleni

### - dobór roślinności

## DRZEWA

- w północnej części osiedla, od strony ul. Wojtasa zaprojektowano wielogatunkowy i wielowarstwowy pas roślinności izolacyjnej i osłonowej;
- istotną rolę odgrywają tu nasadzenia drzew liściastych;
- planuje się przede wszystkim nasadzenia drzew gatunków rodzimych, tj. lip, grabów i klonów;
- na placu zabaw przewiduje się nasadzenia niewielkich drzew w donicach, np. wiśnie piłkowane;
- wielopniowe drzewa na patio opisano w punkcie 3.



lipa drobnolistna `Greenspire`



grab zwyczajny



grujecznik japoński



klon srebrzysty



klon polny

