

osiedle
KWIETNY OGRÓD
zielen

projekt wykonawczy
- Patio

KWIETNY OGRÓD

koncepcja zieleni

- rzut z góry

2 - RABATA Z DOMINUJĄCYM UDZIAŁEM TRAW OZDOBNYCH

3 - RABATA Z DOMINUJĄCYM UDZIAŁEM BYLIN OKRYWOWYCH

1 - RABATA BYLIN I KRZEWÓW

TRAWNIK

6 - PNĄCZA NA PERGOLI

ZIELEŃ NA PATIO
- fragmenty projektu
wykonawczego na
kolejnych stronach
prezentacji

PLAC ZABAW

5 - PNĄCZA OKRYWOWE

4 - ZIELEŃ IZOLACYJNA
- GRUPY KRZEWÓW

0 5 10 [m]

KWIETNY OGRÓD




projekt wykonawczy zieleni

PATIO - rzut z góry

PROJEKTOWANA ROŚLINNOŚĆ:

-  DRZEWA
-  KRZEWY
-  TRAWY OZDOBNE, BYLINY I PAPROCIE
-  ŻYWOPLÓT STRYŻONY
-  KRZEWY OKRYWOWE
-  PNĄCZA
-  TRAWNIKI

POZOSTALE PROJ. ELEMENTY:

-  SEPARACJA ROŚLIN - OBRZEŻA
-  ŁAWKA
-  KOSZ NA ŚMIECI





DRZEWA projektowane:

- AcCam** *Acer Campestre* - klon polny, f. wielopniowa
- AcTat** *Acer tataricum subsp. ginnala* - klon tatarski odm. ginnala
- Am lam** *Amelanchier lamarckii* - świdośliwa Lamarcka












KRZEWY projektowane:

- HydPan** *Hydrangea paniculata* - hortensja bukietowa
- CorSan** *Cornus sanguinea* - dereń świdwa
- PhyOp'D'** *Physocarpus opulifolius* 'Diabolo' - pęcherznica kalinolistna odm. Diabolo
- RibAlp** *Ribes alpinum* 'Schmidt' - porzeczka alpejska odm. Schmidt
- SalPurN** *Salix purpurea* 'Nana' - wierzba purpurowa odm. Nana
- SymAlb** *Symphoricarpos albus* - śnieguliczka biała
- Sym chH** *Symphoricarpos chenaultii* 'Hancock' - śnieguliczka Chenaulta odm. Hancock

TRAWY OZDOBNE projektowane:

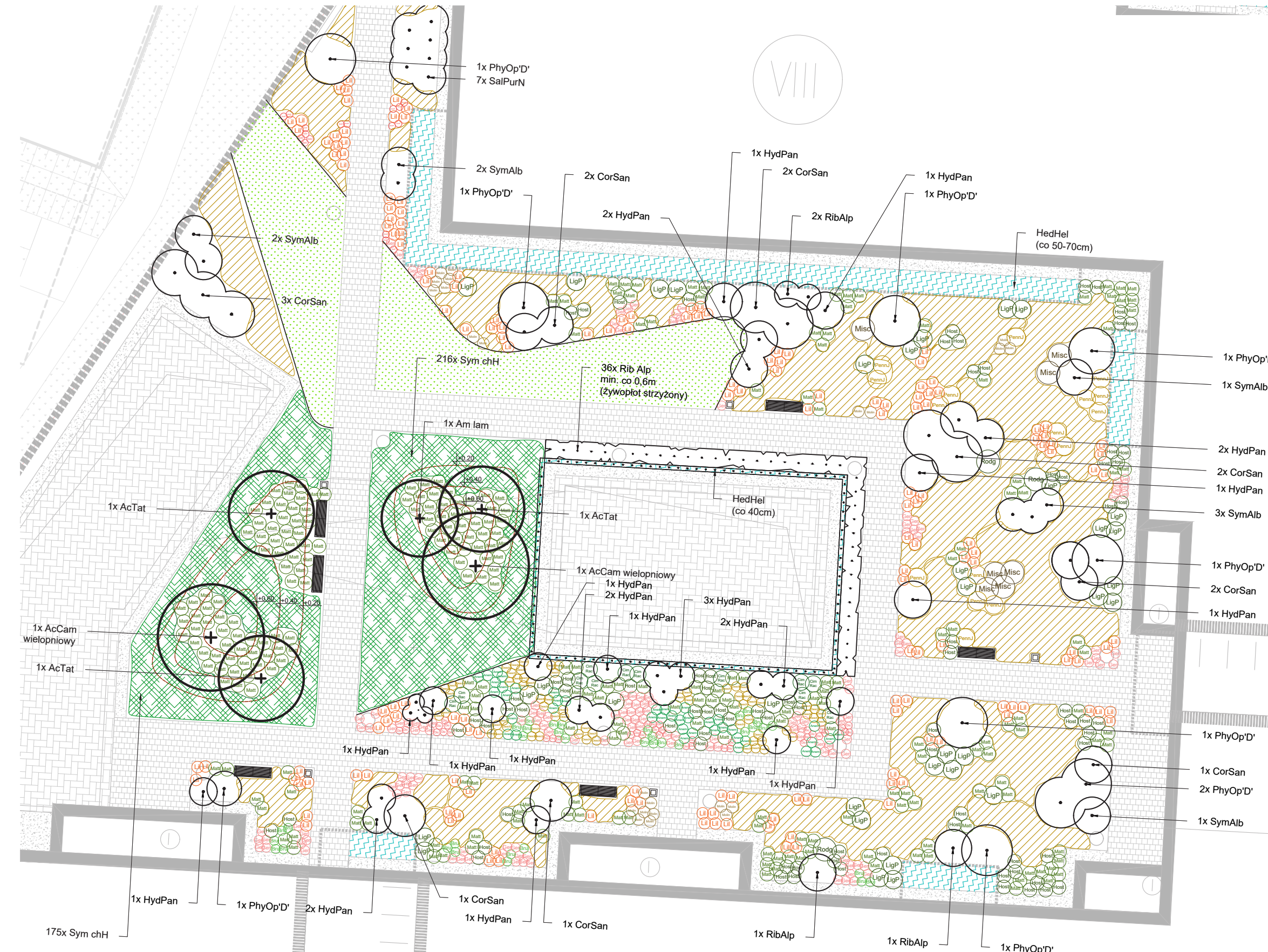
-  *Deschampsia cespitosa* 'Goldtau' - śmiełek darniowy odm. Goldtau
-  *Miscanthus sinensis* 'Gracillimus' - miskant chiński odm. Gracillimus
-  *Molinia caerulea* - trzęślica modra
-  *Pennisetum alopecuroides* - rozplenica japońska

BYLINY projektowane:

-  *Anemone nemorosa* - zawilec gajowy
-  *Brunnera macrophylla* - brunnera wielkolistna
-  *Cimicifuga ramosa* - świecznica gałęzista
-  *Dicentra spectabilis* - serduszką okazałą
-  *Echinacea purpurea* - jeżówka purpurowa, różne odm.
-  *Hosta sp.* - funkia, różne odm.
-  *Geranium himalayense* - bodziszek himalajski
-  *Hemerocalis sp.* - liliowce, różne odm.
-  *Ligularia przewalskii* - jęczyzka Przewalskiego
-  *Matteucia struthiopteris* - szalwia omszona
-  *Salvia nemorosa* - pióropusznik strusi

PNĄCZA projektowane:

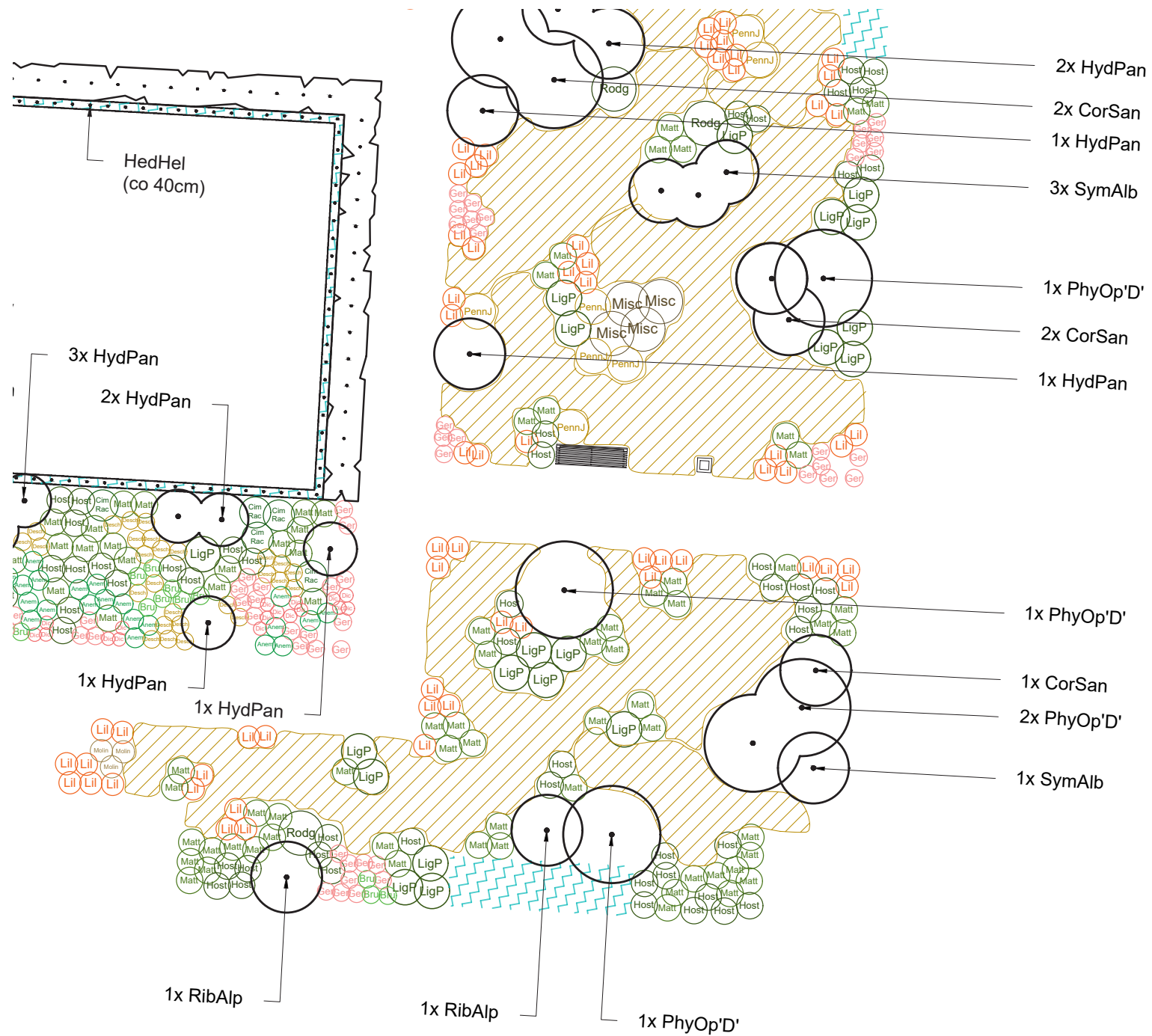
- HedHel** *Hedera helix* - bluszcz pospolity



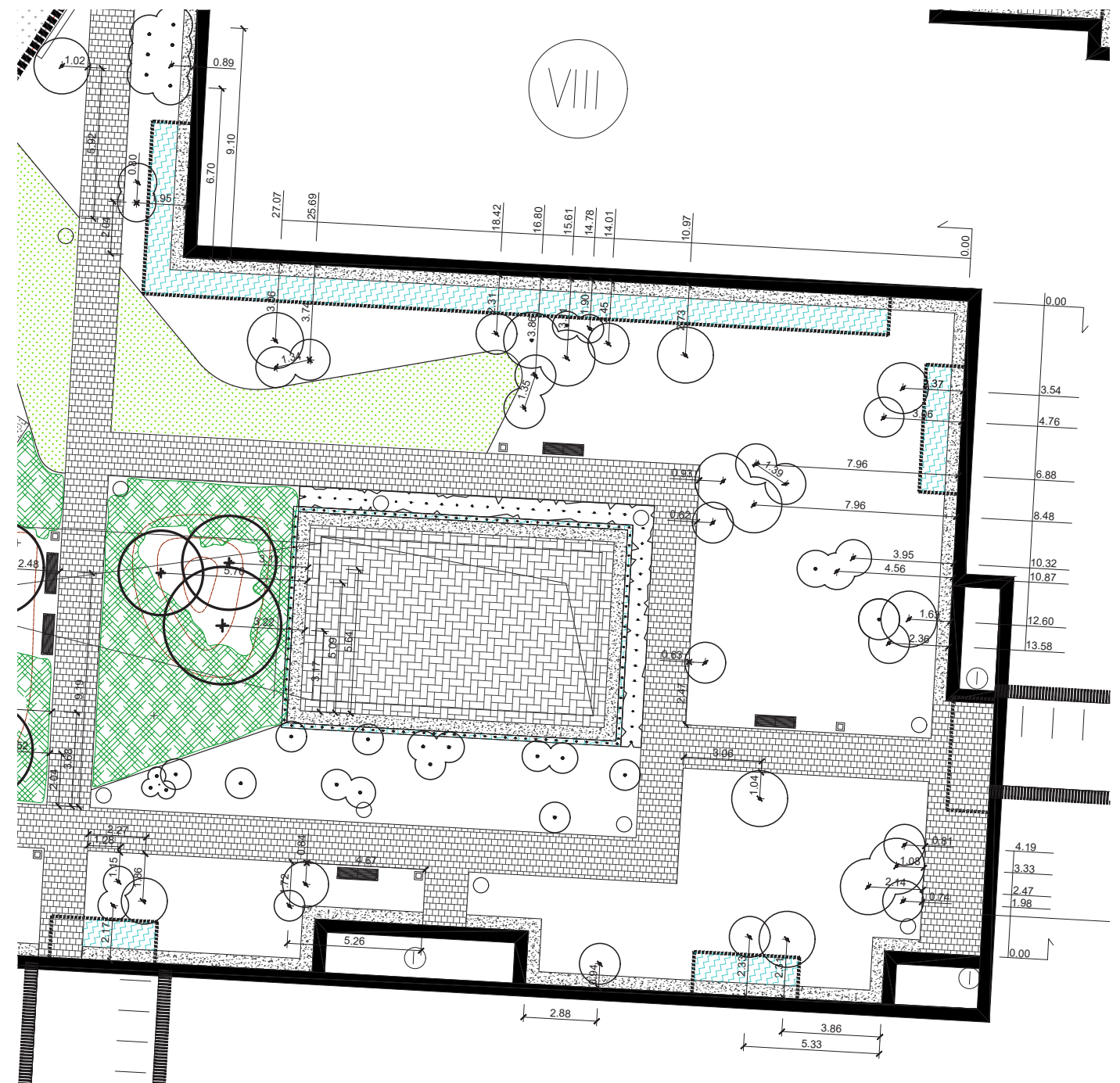
KWIETNY OGRÓD

projekt wykonawczy zieleni

PATIO - rzut z góry, detale



fragment detalu: szczegółowe rozplanowanie pojedynczych roślin



fragment detalu: projektowane krzewy - wymiarowanie

KWIETNY OGRÓD

projekt wykonawczy zieleni TRAWY OZDOBNE, BYLINY I PAPROCIE



śmieciek darniowy



rozplenica japońska



miskant chiński
'Gracillimus'



trzęślica modra



zawilec



brunnera



serduszka



świecznica



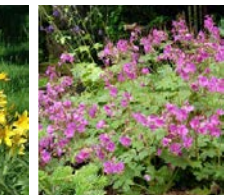
jęzőwki



funkie



liliowce



bodziszek



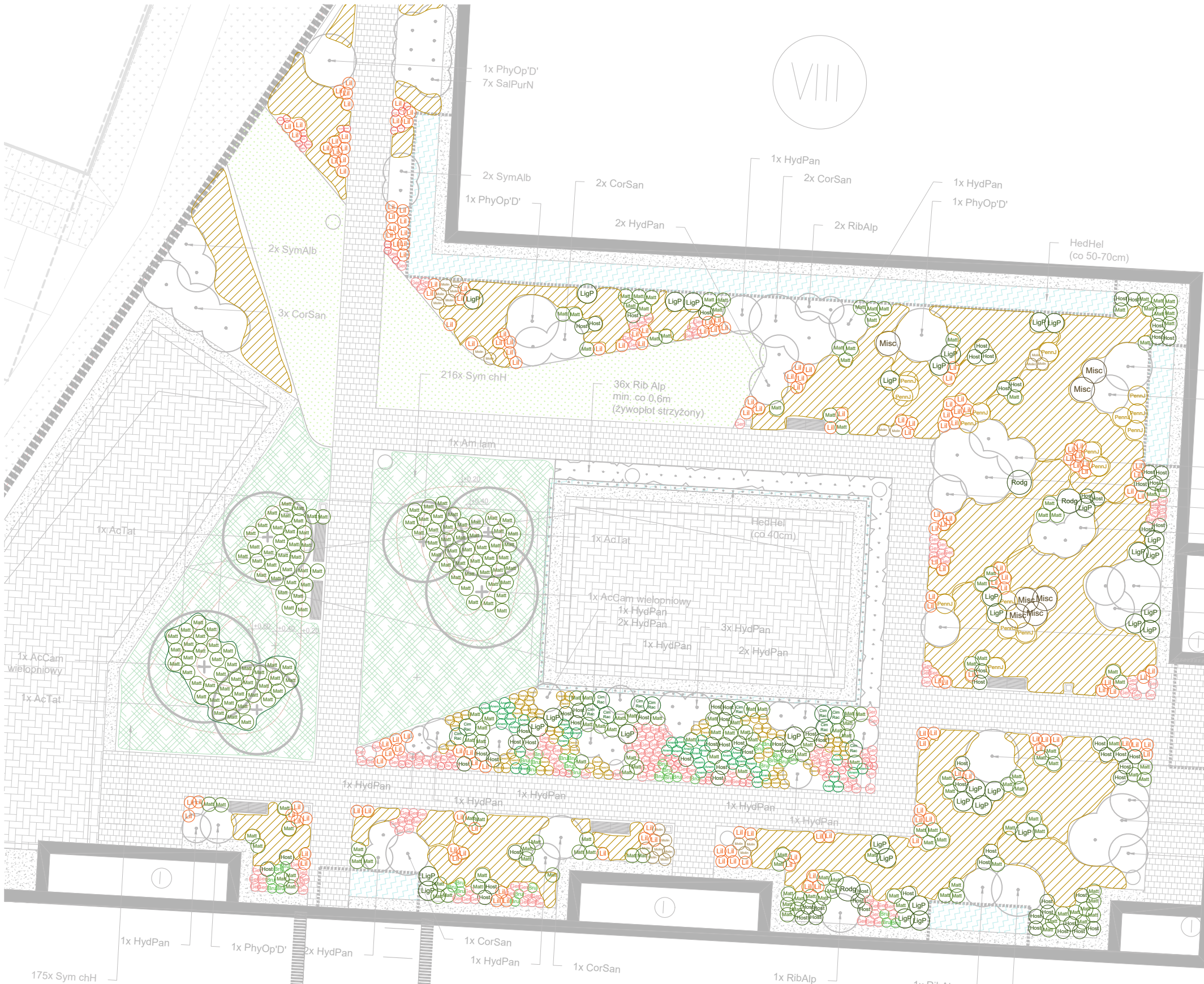
szaflawia omszona



języczka Przewalskiego



paprocie - pióropusznik strusi



- 1x PhyOp'D'
- 1x SymAlb
- 2x HydPan
- 2x CorSan
- 1x HydPan
- 3x SymAlb
- 1x PhyOp'D'
- 2x CorSan
- 1x HydPan
- 1x PhyOp'D'
- 1x CorSan
- 2x PhyOp'D'
- 1x SymAlb

